

ARC-EN-CIEL

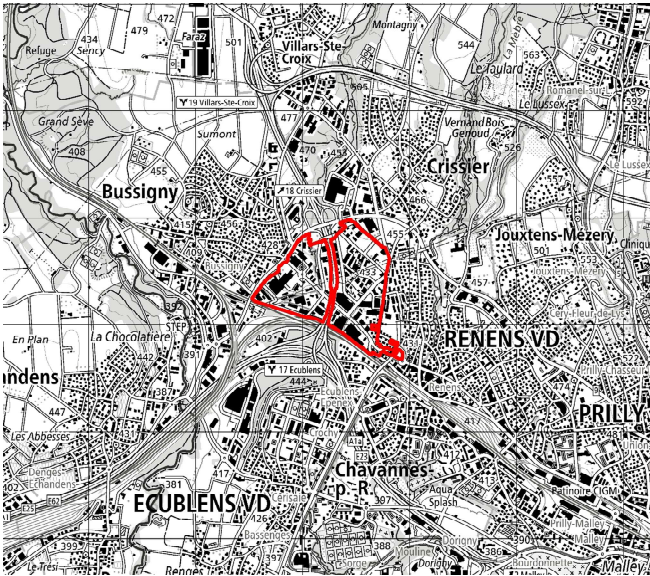
Plan de situation

Périmètre



Communes

- Bussigny
- Crissier



Plan de site

Périmètre



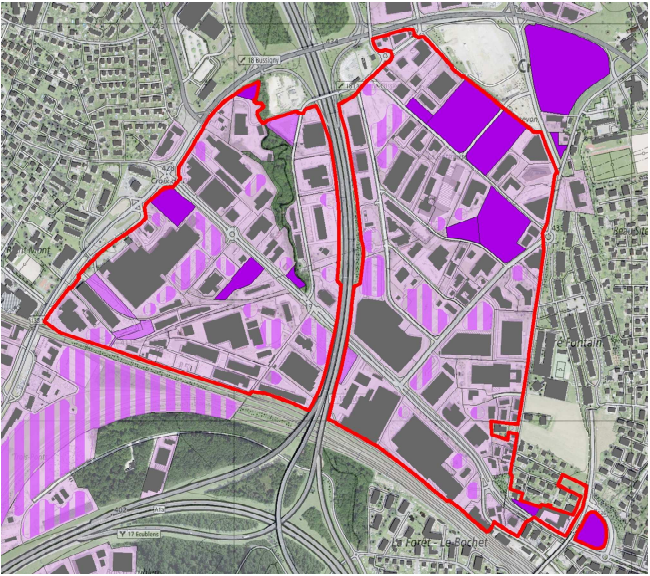
Réserves mobilisables

- parcelles
- secteurs

Réserves potentielles

- parcelles
- secteurs

Surfaces bâties



Critères d'identification

Intérêt cantonal	Site sans technopôle ni plateforme rail-route d'intérêt cantonal	
	Site avec forte présence d'emplois	
	Site très attractif	
	Site à fort potentiel de développement	
Centralité	Dans un périmètre d'agglomération (Lausanne-Morges)	
Accessibilité multimodale	Bonne desserte TP	
	— gare CFF Renens 0.5 km, tram et bus BHNS (projets), bus TL, 14 arrêts TP	
	Desserte TIM/PL moyenne avec traversée de localité	
	— 0.8 km jonction A1 Lausanne-Crissier, trafic	
	Desserte MD moyenne	
	— réseau d'agglomération planifié	
	Raccordement ferroviaire sans plateforme rail-route	

Conditions de mise en œuvre

Partenariat CRC	Site sans organe de gestion	
	Partenariat moyennement dynamique (pas de partenariat Eco)	
Maîtrise foncière	Absence de maîtrise foncière	
Destination explicite	Site sans destination explicite	
Qualité aménagements & services	Aménagements & services de qualité moyenne	
Densité optimisée	Densité d'emplois élevée	
	Occupation du sol élevée	

Données de base

Vocation	Industrie, artisanat et commerce
Degré de sensibilité au bruit	IV
Surface en zones d'activités	76.5 ha (2018)
Réserves mobilisables	7.1 ha (2018)
Réserves potentielles	8.5 ha (2018)
Occupation du sol	0.36 ha construits/ha
Emplois	4'890 ETP (2016)
Densité d'emplois	70 ETP/ha
Nb d'entreprises	278
Nb d'entreprises > 50 ETP	21
Exemple d'entreprises	Debrunner Acifer, Amag, Metallica, Matisa, Gétaz-Miauton, HGC, Loxam, TES Transports SA, Coop, Jumbo, Mediamarkt

Gouvernance

Région PDCn	Lausanne-Morges
Structures d'agglomération	PALM
	Stratégie de développement de l'Ouest lausannois (SDOL)
Organisme régional	Lausanne Région
Structure de projet	COFIL / GT
	— missions : planification du site par secteurs